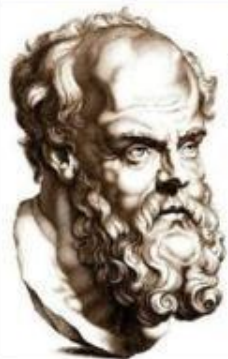
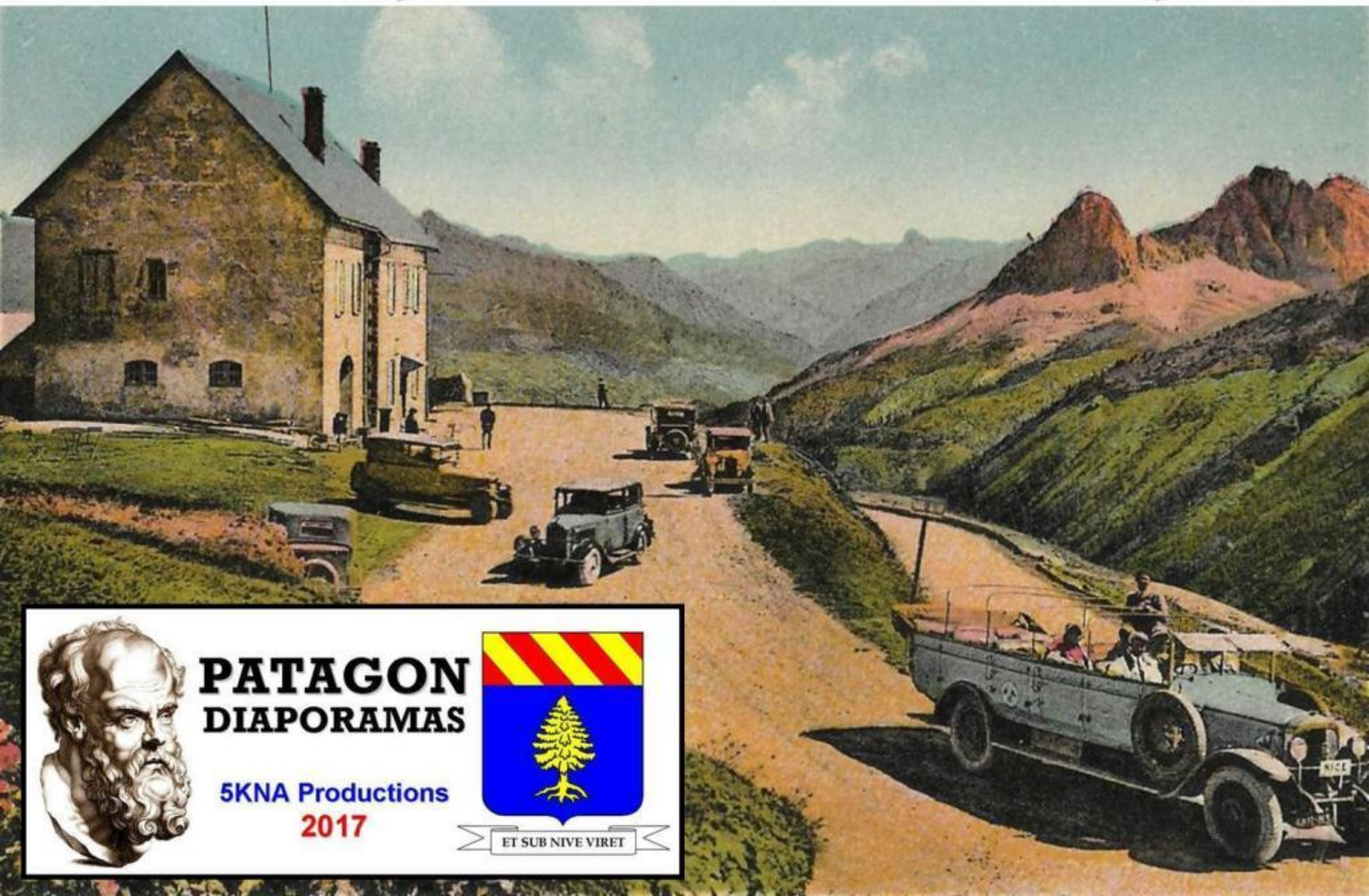


# *Au temps des Basses-Alpes*



**PATAGON  
DIAPORAMAS**

5KNA Productions  
2017

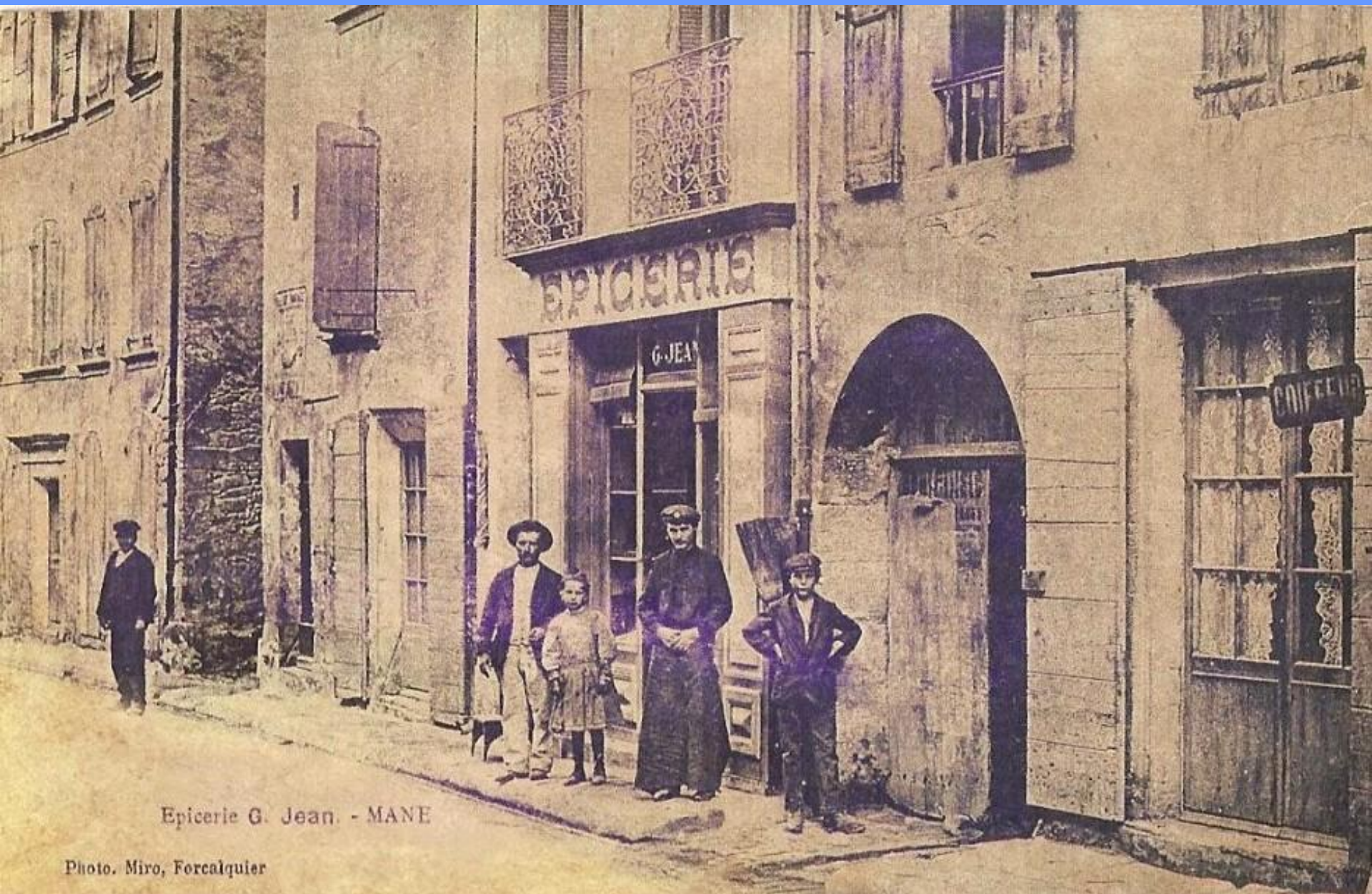


ET SUB NIVE VIRET

**Au début du XX<sup>e</sup> siècle, les commerces ressemblaient à ça:**



# Mane



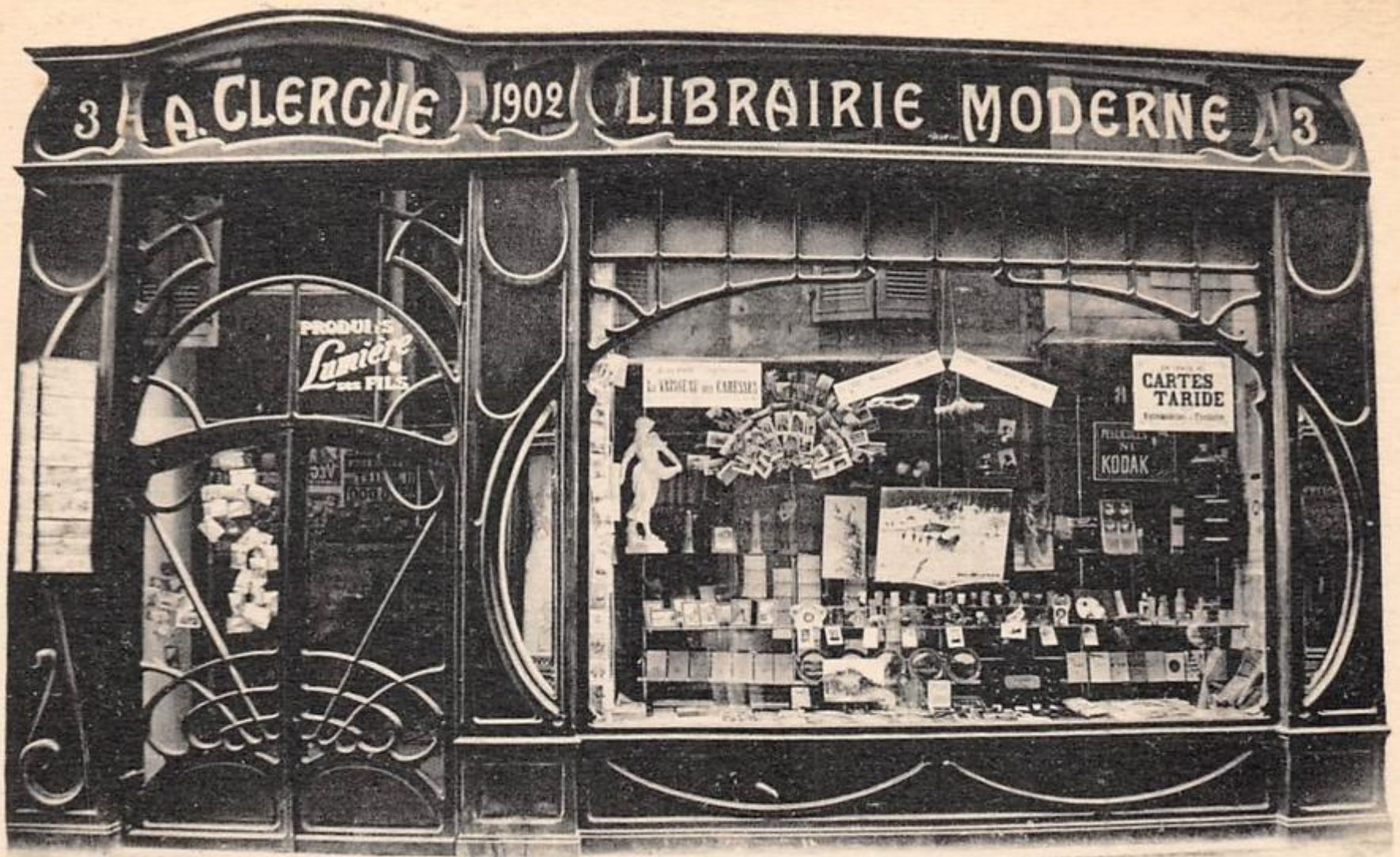
Epicierie G. Jean. - MANE

Photo. Miro, Forcalquier

# Revest du Bion

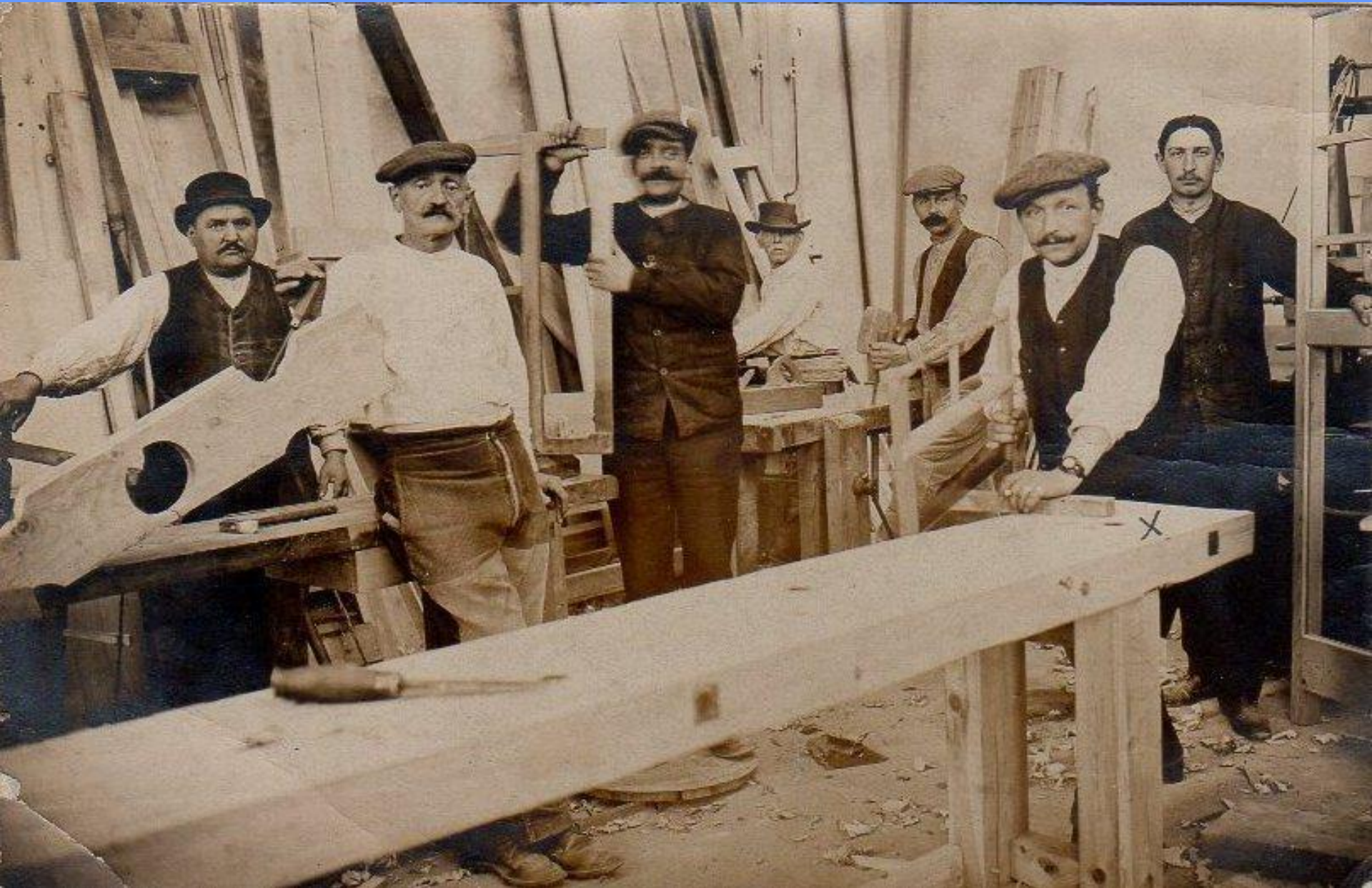


Cliché et Édition Clergue



200. - SISTERON - La Librairie Moderne - A. CLERGUE

# Une menuiserie à Peyruis.



# Une faïencerie à Moustiers.



MOUSTIERS — Faïencerie Marcel PROVENCE  
Atelier de décoration

Cl. Raybaud Digne

# La carrière de marbre de Maurin.



La Carrière de Marbre à Maurin, 2039 m.



# Une fabrique de poteaux.

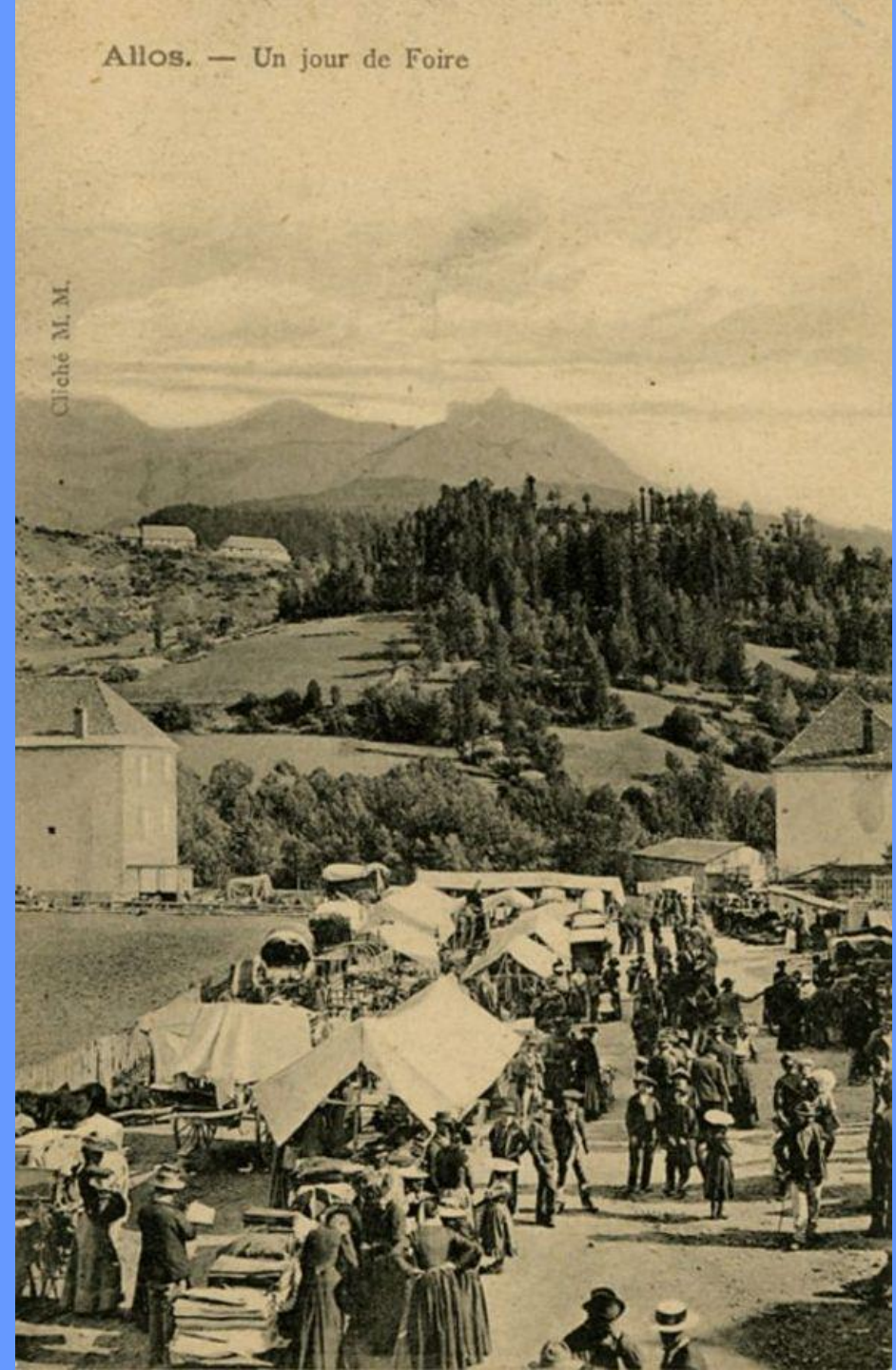


*Allons.* Fabrique de poteaux télégraphiques 1897 — 1900

**Allons**

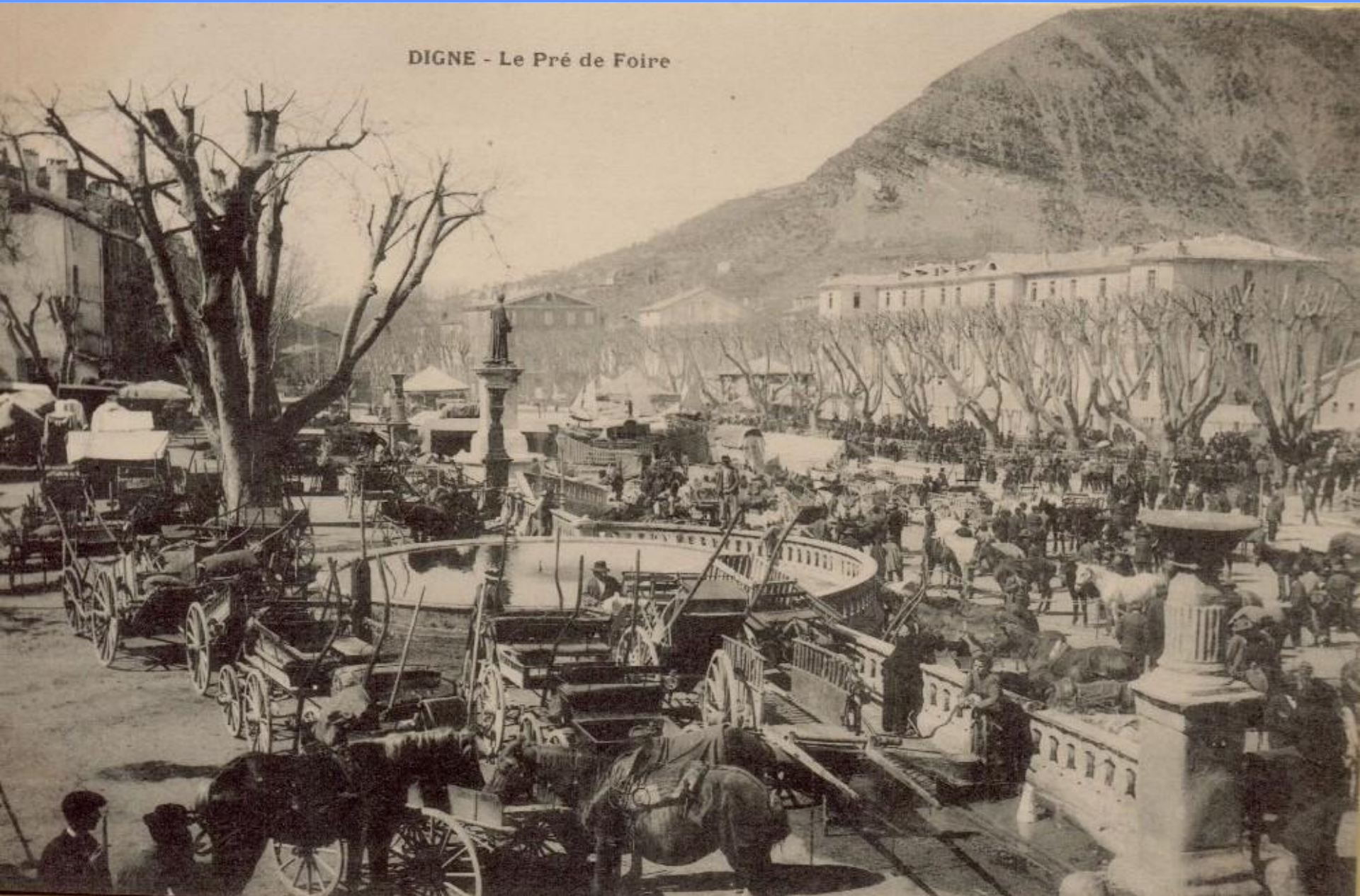
**Il y avait aussi les  
foires et les marchés.**

**Allos**



# Digne

DIGNE - Le Pré de Foire



# Oraison

Oraison le 30 Janvier 1904 - Clément Flan



Oraison. - Le Marché

# Sisteron

SISTERON. - Le Champ de Foire



Cliché H. Piauroy

**En 1917, face à la crise de numéraire dans le département, la Chambre de commerce de Digne émet des billets de 50 centimes et de 1 franc.**





# À Digne, il y avait le grand Séminaire..

DIGNE. — Le Grand Séminaire.





**.. et le petit Séminaire.**



# Il y avait des hôpitaux.



# Forcalquier



# Banon



Edit. Martin

*BANON — ( Basses-Alpes ) - Hospital Hospice*

# Barcelonnette

LES ALPES  
1868. - Vallée de l'Ubaye. - BARCELONNETTE (1135<sup>m</sup>). - L'Hôpital-Hospice



# Jausiers

LES ALPES  
1806. Vallée de l'Ubaye  
JAUSIERS (1237 m.) - L'hôpital, hospice mixte



# La Condamine

Les Alpes



1813. - Vallée de l'Ubaye. LA CONDAMINE (1308 m) - Hôpital et Fort Tournoux

Mlle Joubert, éditeur, Gap

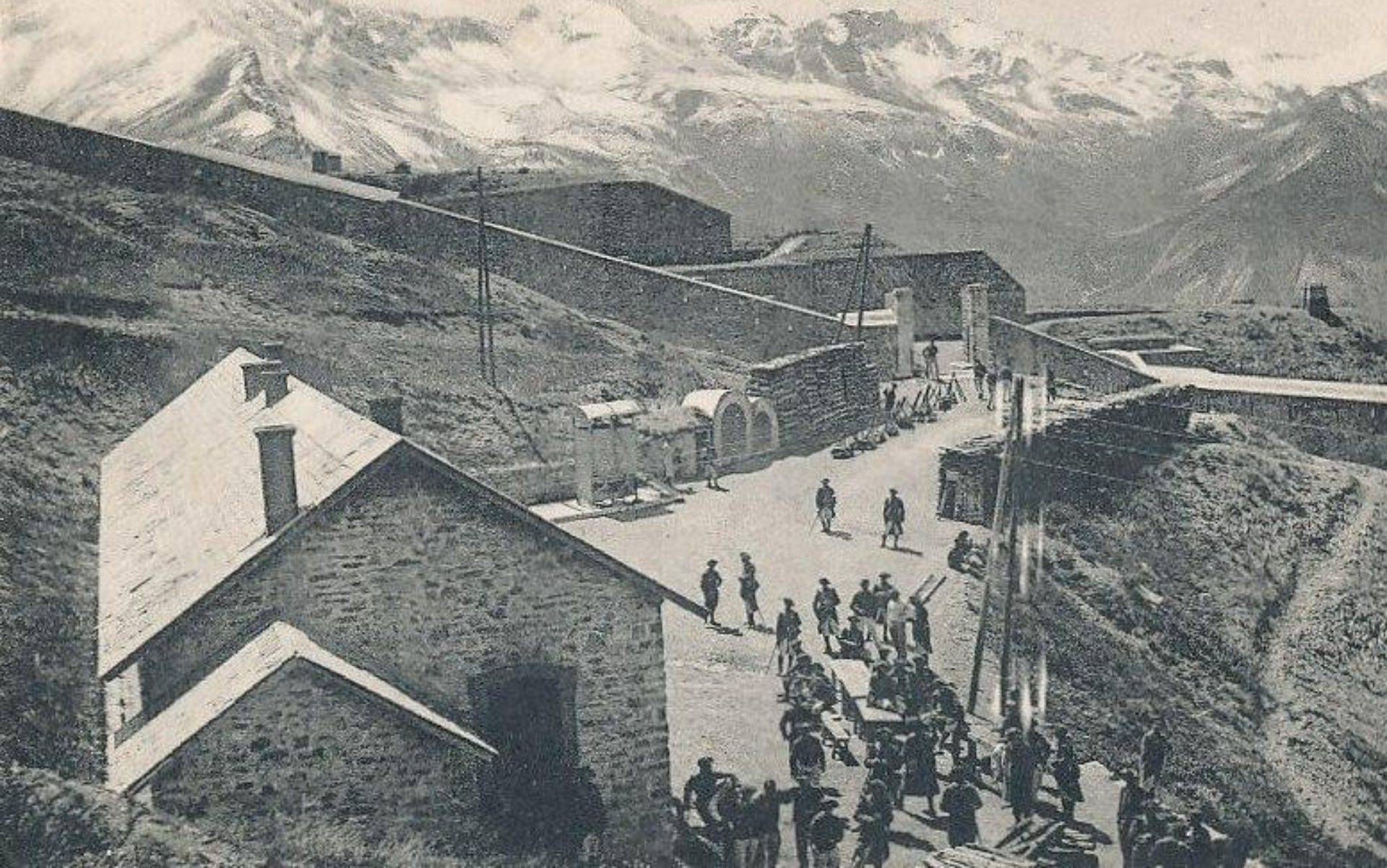
**Le fort de Tournoux (construit de 1843 à 1866) est le principal ouvrage défensif de la haute vallée de l'Ubaye.**





# Le Fort de Cuguret fait partie de la place forte de Tournoux.

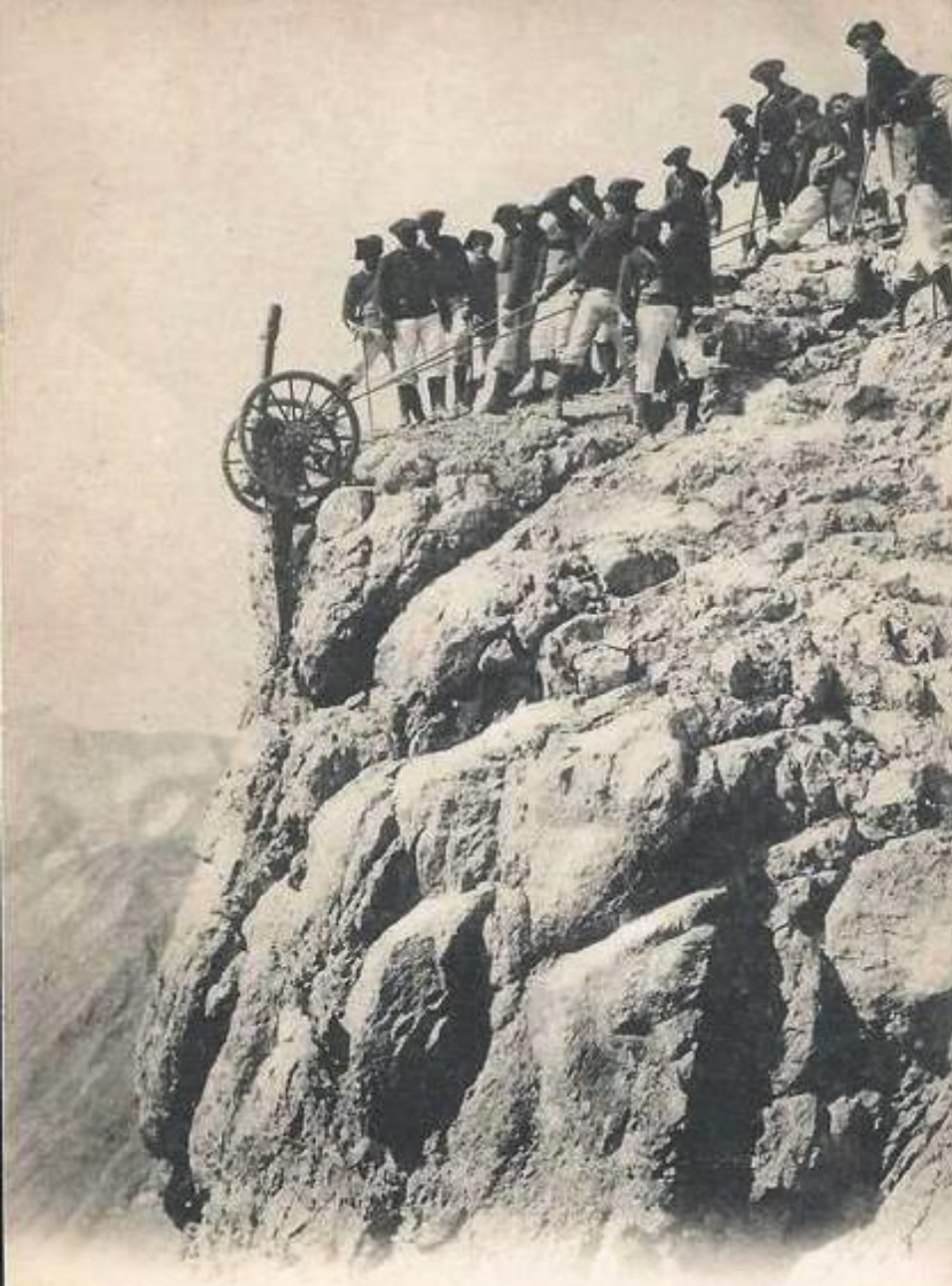
Les Alpes. - Vue Générale de CUGURET (alt. 2575 m.)



# Les chasseurs alpins.



LES CHASSEURS ALPINS à LANS, près JAUSIERS. — École de Skis.



Batterie Alpine dans les Rochers du Col de Fours (Ubaye)

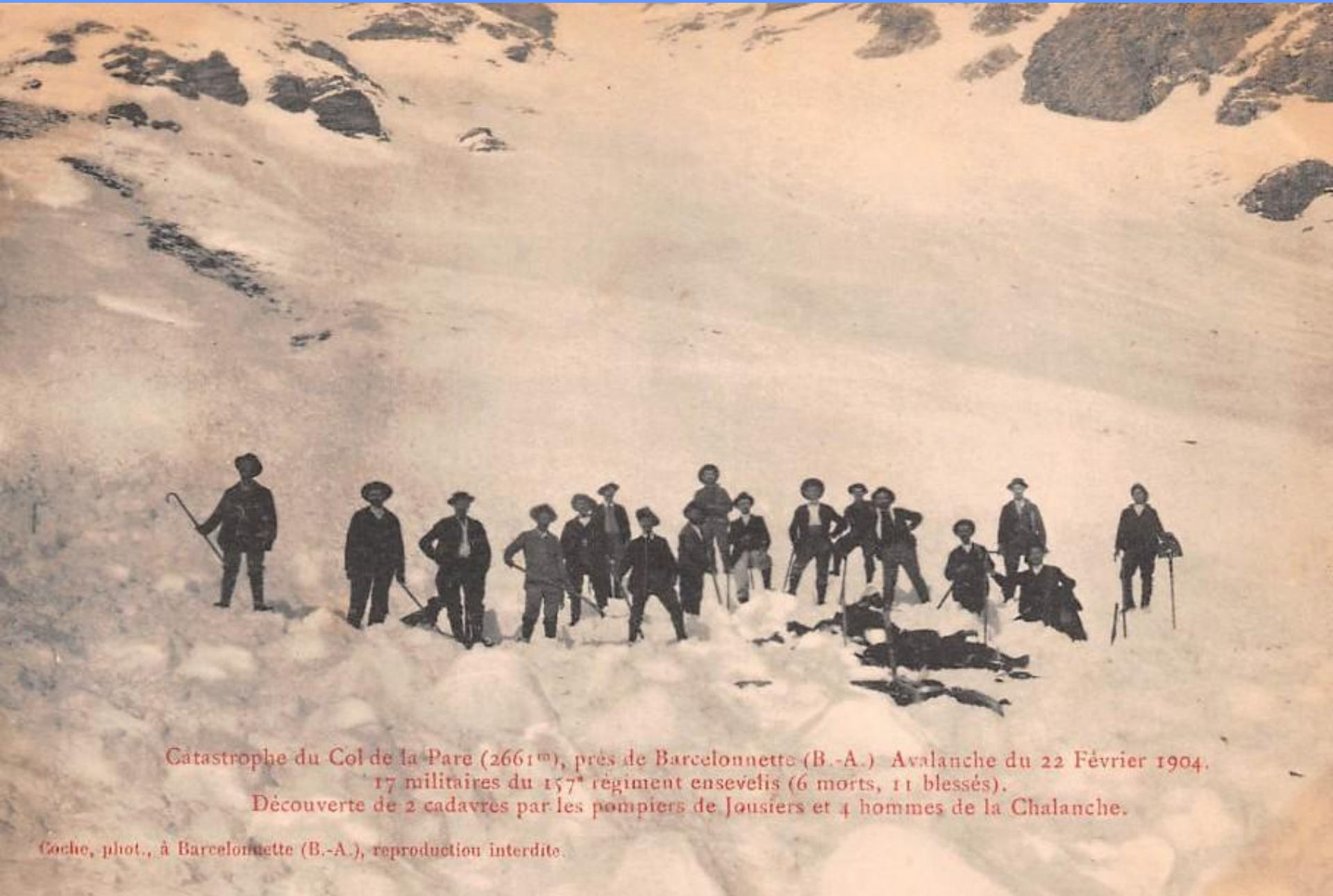


Batterie Alpine en manœuvre au Col de Fours (Ubaye)

Le Lac d'Allos - Fanfare du 25<sup>me</sup> Bataillon de Chasseurs Alpins



# L'avalanche du col de la Pare a tué 6 chasseurs alpins.



Catastrophe du Col de la Pare (2661<sup>m</sup>), près de Barcelonnette (B.-A.) Avalanche du 22 Février 1904.  
17 militaires du 157<sup>e</sup> régiment ensevelis (6 morts, 11 blessés).  
Découverte de 2 cadavres par les pompiers de Jousiers et 4 hommes de la Chalanche.

Coche, phot., à Barcelonnette (B.-A.), reproduction interdite.

# La ligne de chemin de fer Sisteron-Aix a été ouverte en 1872.



LES ALPES PITTORESQUES

SISTERON — La Gare Intérieure

Collection Clergue

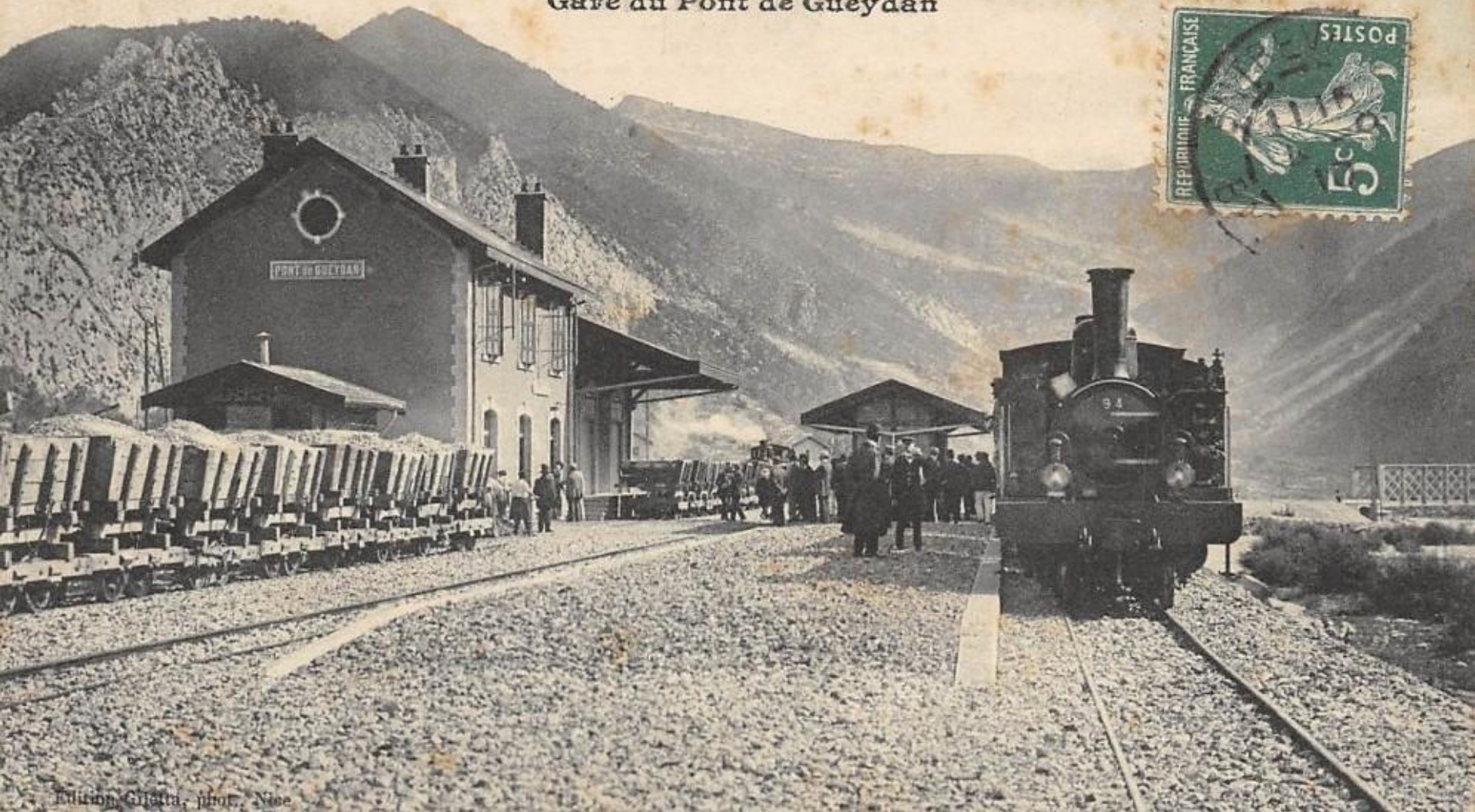
**La ligne St Auban-Digne a été mise en service en 1876.**



# La ligne Nice-Digne a été mise en service en 1911.

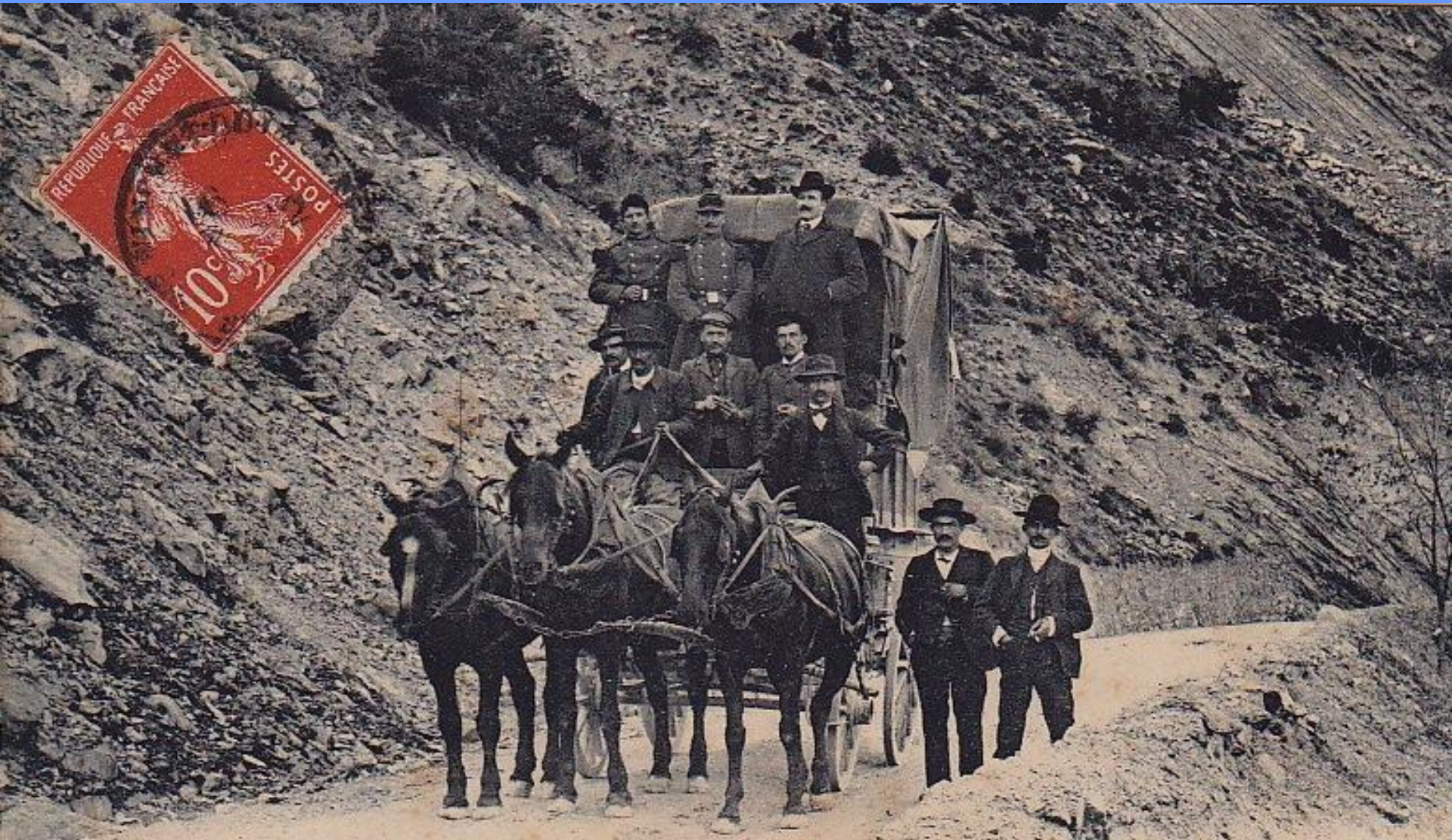
Collection Artistique

Ligne du Sud de la France, de Nice à Digne - Section de Puget-Théniers à Annot  
Gare du Pont de Gueydan





# La diligence assurait le transport du courrier et des voyageurs.

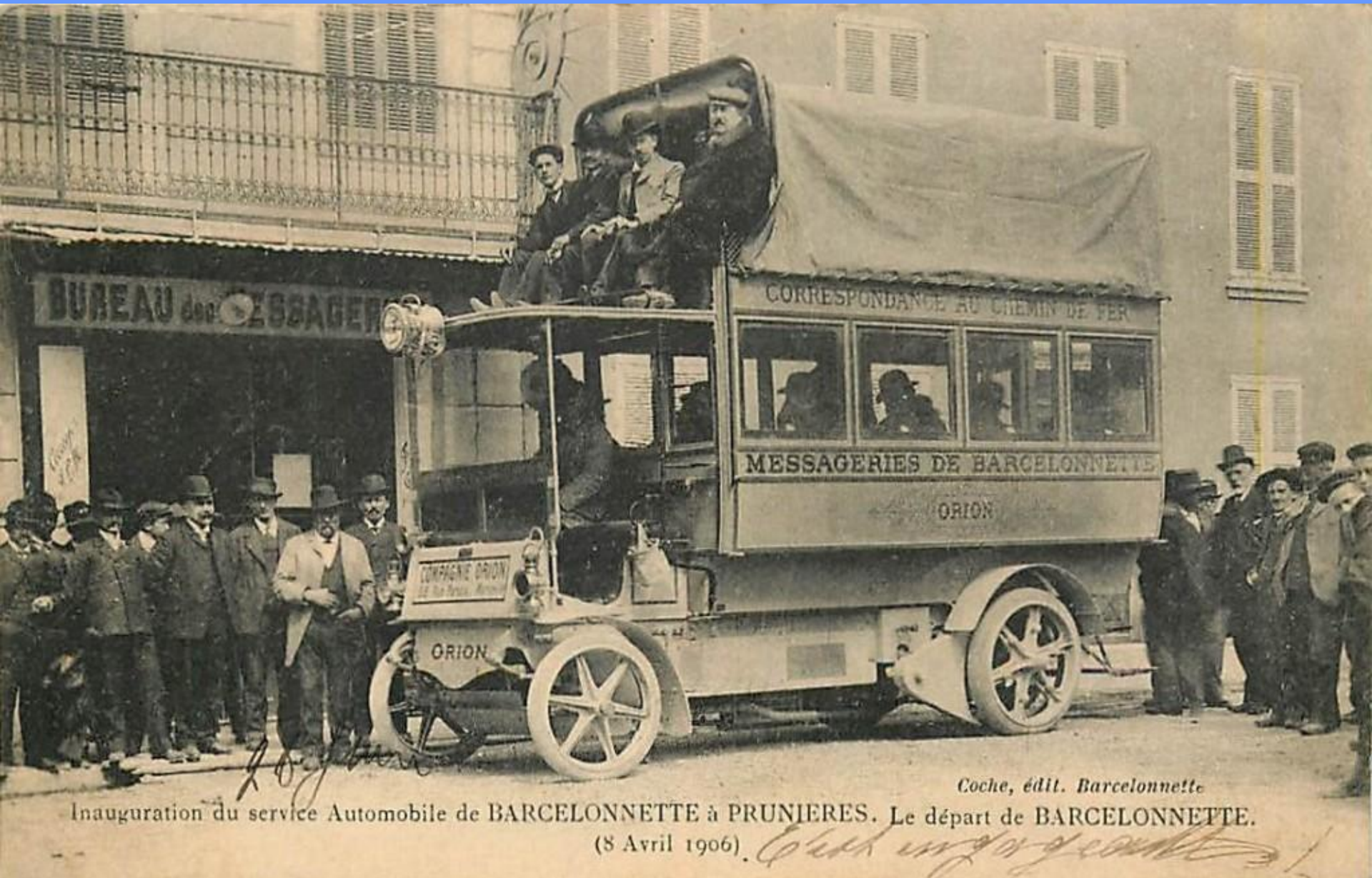


LES ALPES

1269. - Vallée de l'Ubaye - La Diligence - Courrier de Prunière à Barcelonnette

V. Fournier, édit., Gap - Cliché Perrin

# Puis, vinrent les autocars.



# Col d'Allos



Haute Vallée du Verdon  
Route des Alpes, d'ÉVIANS à NICE - Refuge  
du col de Valgelaye avec l'auto-car.  
Alt. 2250 m.

# Niozelle

NIOZELLE (Basses-Alpes) - La Poste



Edition Granier, épicerie  
Gleché H. Monnier

# La Javie



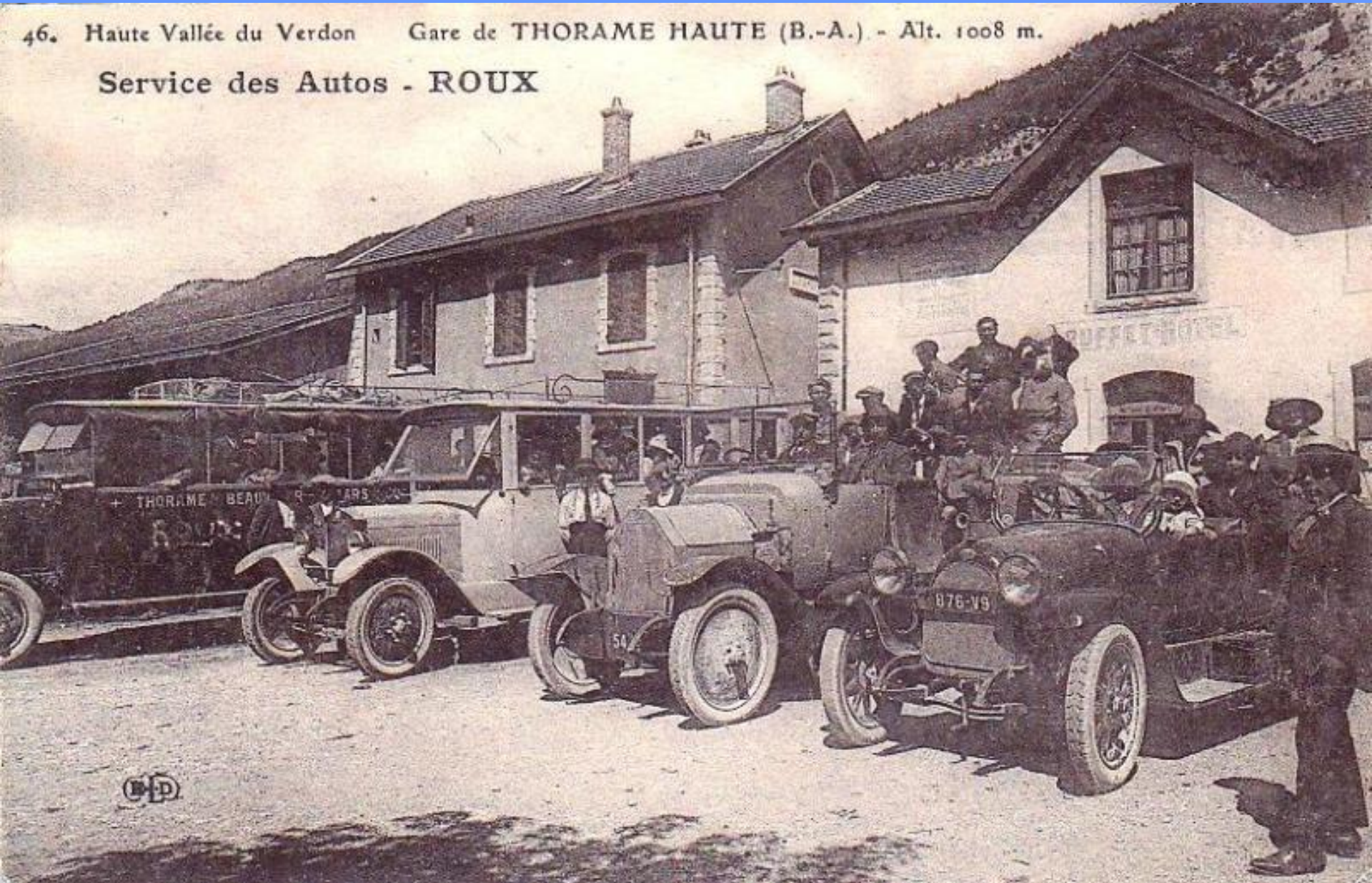
Edition Vial. Digne

LA JAVIE — Arrivée de l'Autobus

# Thorame Gare

46. Haute Vallée du Verdon Gare de THORAME HAUTE (B.-A.) - Alt. 1008 m.

Service des Autos - ROUX



# Parfois, les automobiles dépassaient les chevaux.



# Une pompe à essence.



SEYNE-les-ALPES (B.-A.), alt. 1262 m. — Grande Montagne de Seyne (2800 m.) et Pic de Roche-Clouse (3200 m.).



# À cette époque, on allait à la messe.



• BEAUVEZER — Station Estivale. Altitude 1,150 mètres  
Place de l'Eglise - Sortie de la Messe

Coll. Artistique R. Valentin, Beauvezzer (B.-A.)



P. RUAT, édit., Marseille

BEAUVEZER - Messe des Bergers à Chalufy

Cliché Darasse

**Certains préféraient aller au café.**



**Sisteron**

# Annot



3769. ANNOT (B.-A.)  
Station estivale  
Alt moyenne 700.  
Grand Hôtel Grac

Edit. A. Féraud, coiffeur - Annot

**Il y avait de beaux hôtels.**

**Beauvezer**



# Gréoux



Greoux-les-Bains — Hôtel du Grand Jardin - La grande terrasse

**On faisait la fête aussi.**

**Allemagne**



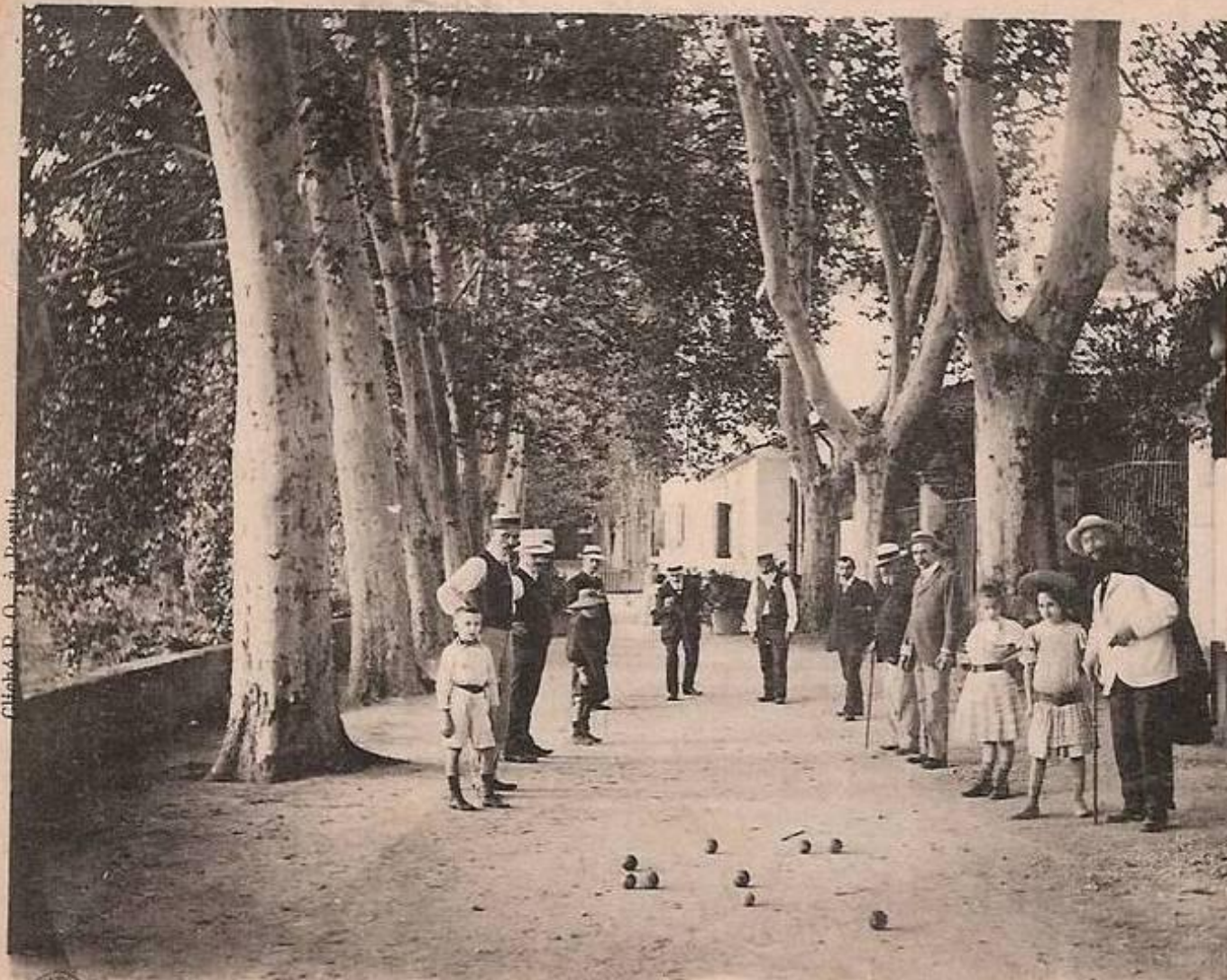
# On jouait aux boules.



Allos. — Le Moulin. Le Jeu de Boules



# Gréoux



Il fait trop  
chaud pour  
promener  
D'ici quelques  
jours je réponds  
mais à la  
lettre - Trichant  
que vous allez  
tous bien...  
Mon souvenir  
je te prie à  
M<sup>re</sup> Purochin  
pour toi Lily  
et les enfants  
mes caresses  
très affectueux  
La tante. Léonide

2. - Jeu de Boules, côté Café de l'Établissement Thermal de Gréoux-les-Bains



# Revest du Bion



Revest du Bion. Avenue d'Apl, et jeu de boules

**On allait chercher l'eau à la fontaine.**



n° 566

Vallée du Verdon  
Castellane (altitude 722). — Place de la Fontaine



Gliché J. Fournier

# Barrême



Cliché Perret - Edit. Cruvellier

Barrême - La Fontaine et Place principale

*Invitation de V. Coustaud le 8 septembre 1910.*

**Il n'y avait pas de machines à laver.**



# Montage d'une fontaine à Volonne.



# La centrale hydroélectrique de Sainte-Tulle est construite en 1922.

Energie Electrique du Littoral Méditerranéen  
*Usine de Ste. TULLE (B. A.)*

Puissance hydraulique 50000 H P  
Puissance thermique 80000 H P

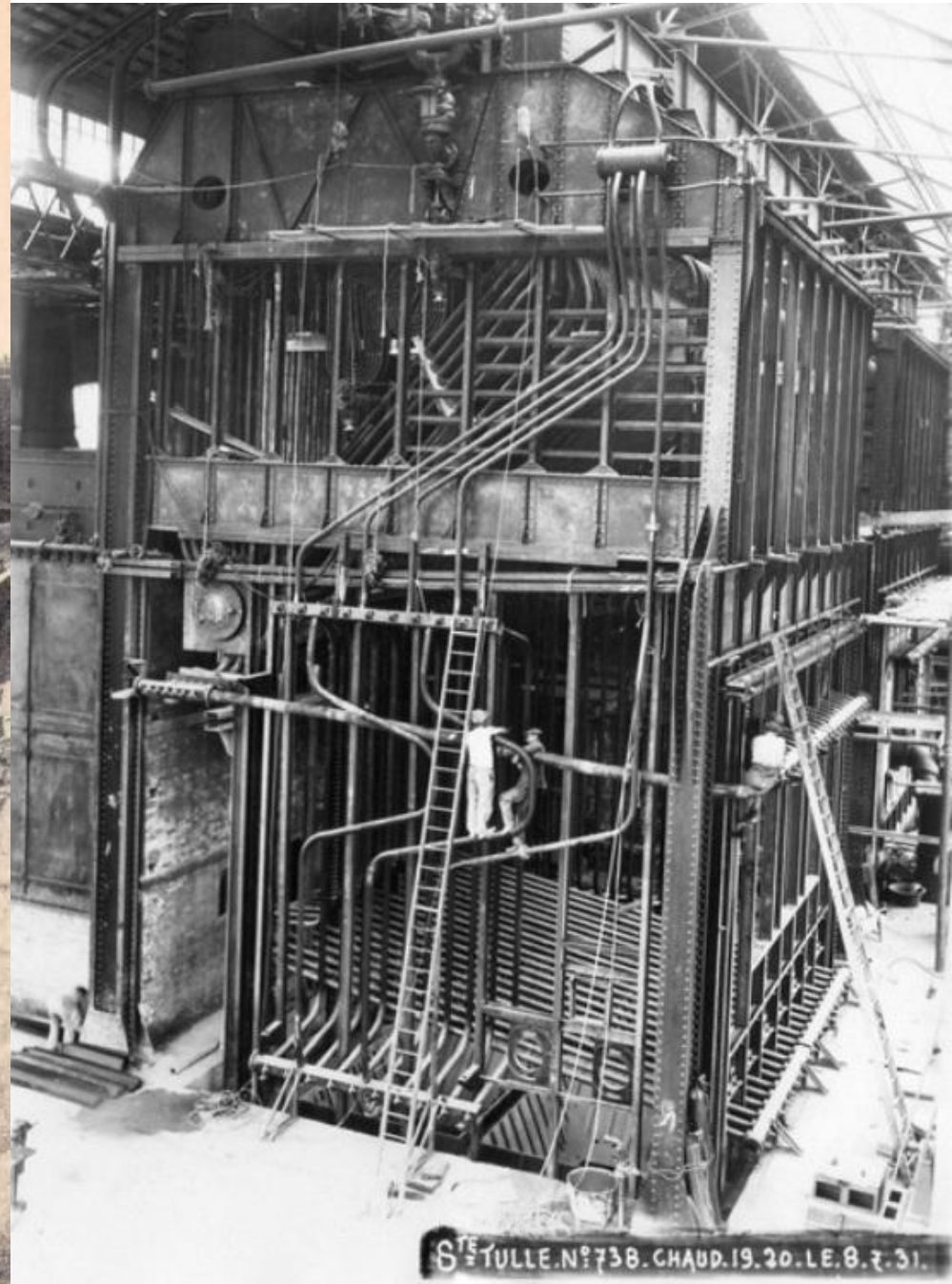


Energie Electrique du Littoral Méditerranéen  
Usine de Ste. TULLE (B. A.)  
Conduite forcée de 5<sup>m</sup>.00 de diamètre en béton armé



Cliché C. Heirich.

Construction d'une chaudière en 1931



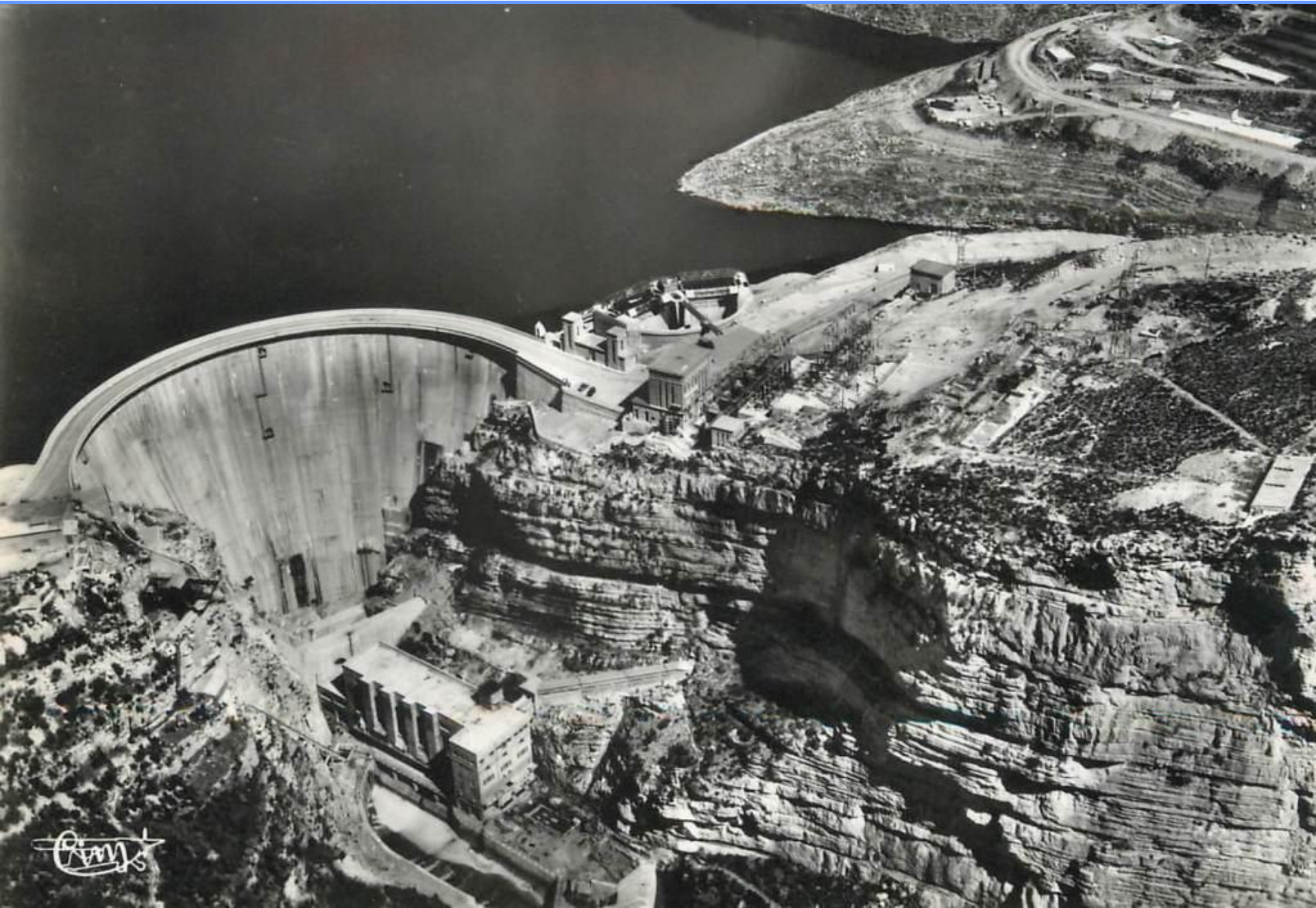
6<sup>TE</sup> TULLE. N° 738. CHAUD. 19. 20. LE. 8. 7. 31.



# Construction du barrage de Castillon.

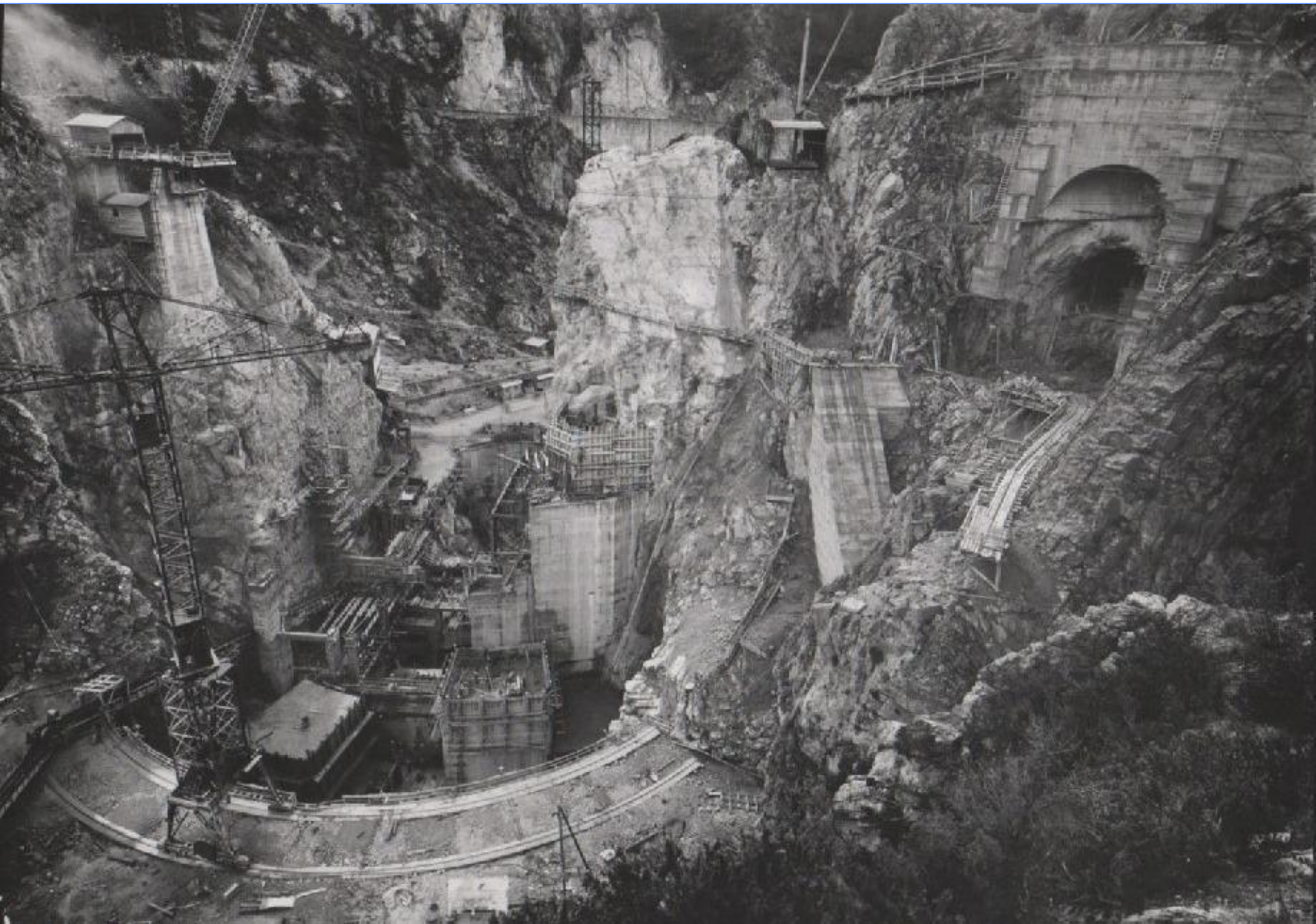


**Le barrage de Castillon est mis en service en 1949.**

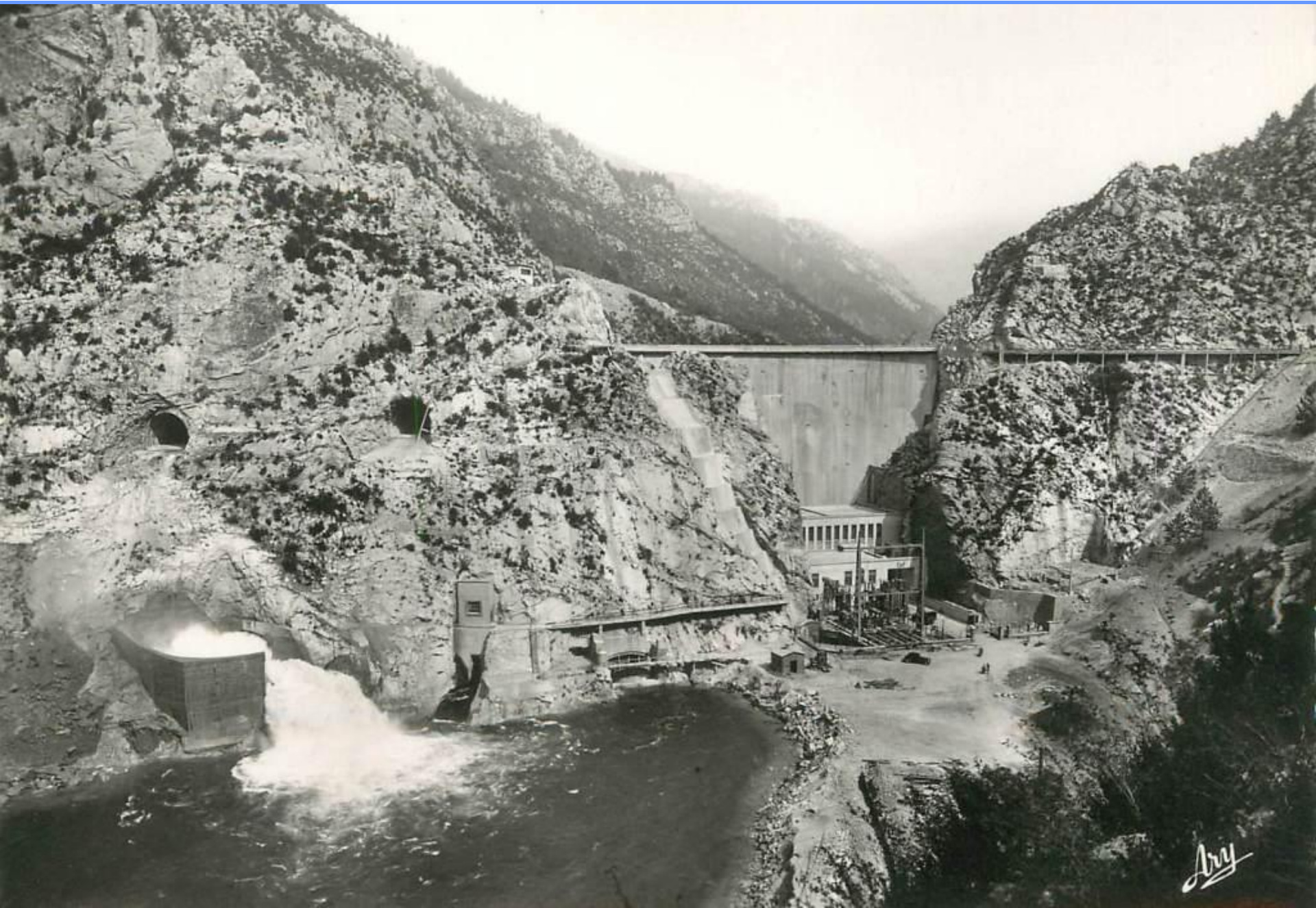


*Camy's*

# Construction du barrage de Chaudanne en 1951.



**Le barrage de Chaudanne est mis en service en 1953.**



*Ary*

# Les sports d'hiver !

# Le Seignus

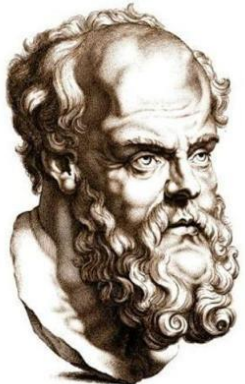


# Montagne de Lure



St-Étienne-les-Orgues (B.-A.) - La Grande Piste (altitude 1500 m.)

*En 1970, les Basses-Alpes  
devinrent les  
Alpes-de-Haute-Provence.*



**PATAGON  
DIAPORAMAS**

5KNA Productions  
2017



**FIN**